



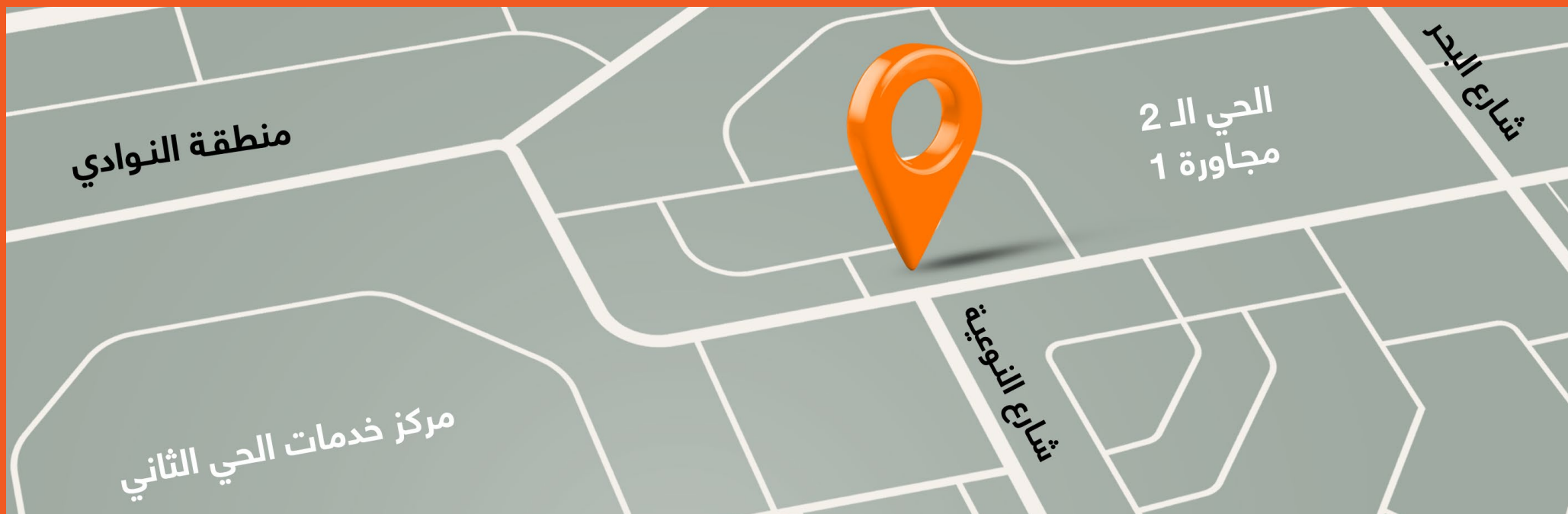
— نبذة عن المشروع

بعد النجاح الكبير الذي حققناه في جيموتك في زيادة القطاع السكني في مدينة دمياط الجديدة، عبر طرح وتسليم العديد من المشروعات السكنية في مناطق بيت الوطن والأكثر تميز والقرية الذكية نتطلع اليوم إلى توسيع نطاق أعمالنا وتقديم المزيد من المشروعات السكنية المميزة

يعتبر مشروع برايم هاوس فرصة يصعب تكرارها بالنسبة للباحثين عن سكن راقى بمميزات استثنائية في قلب المدينة

الموقع العام للمشروع

يقع مشروع برايم هاوس في موقع فريد في مركز الحي الثاني بمدينة دمياط الجديدة مطلاً على الشارع الرئيسي مباشرة ومتمركزاً على تقاطع عدد من الشوارع والمحاور الرئيسية وسط جميع الخدمات وبالقرب من جميع المناطق الحيوية بالمدينة





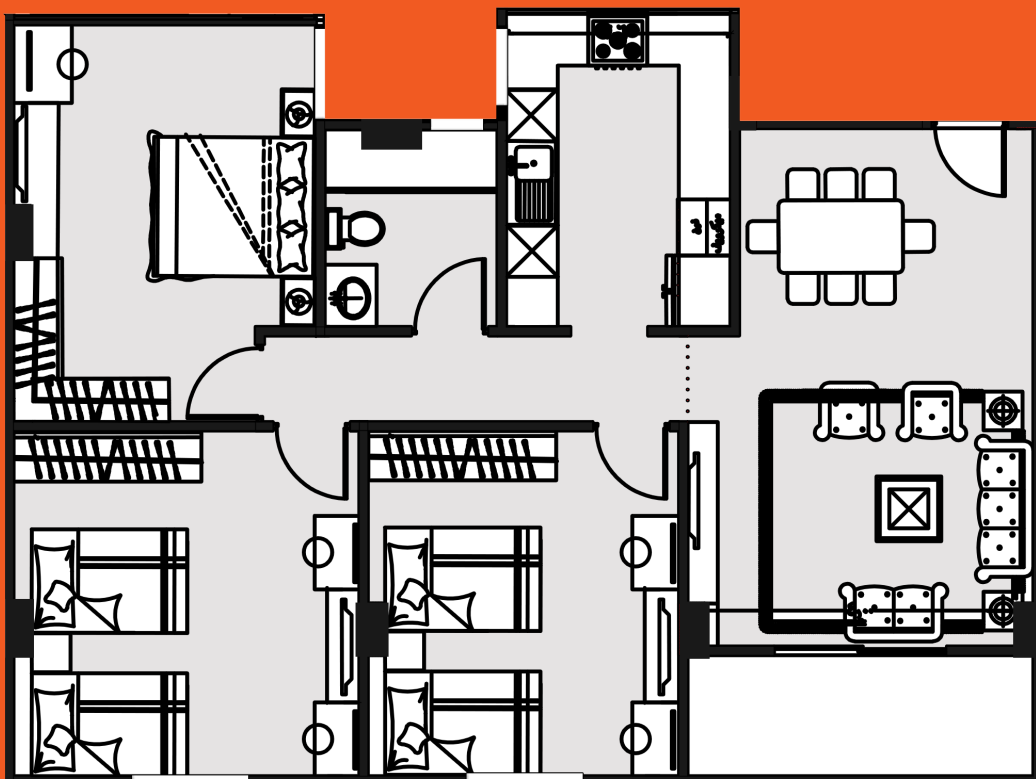
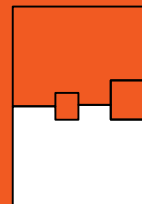


■ نموذج الدور المتكرر (وحدتين)

متكرر نموذج (A)

قبلي شرقي

مساحة 127 م²

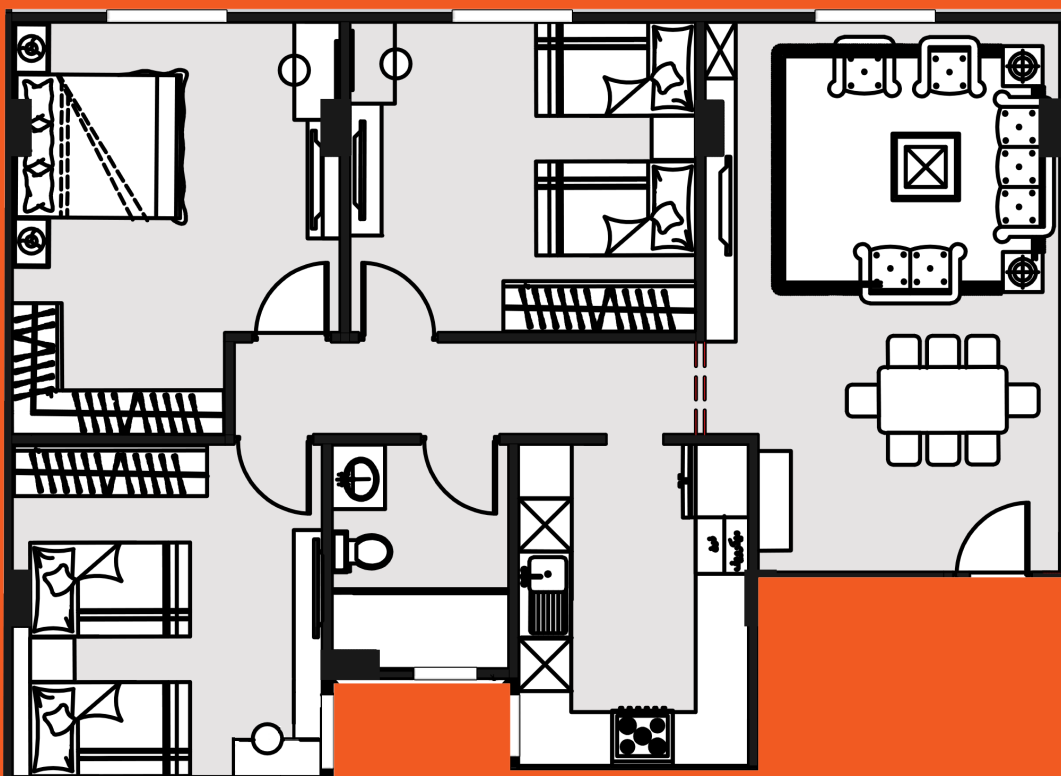
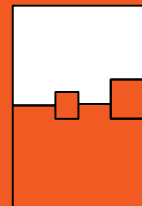


6.00 * 3.75	ريسيبشن
4.00 * 4.00	غرفة 1
3.60 * 4.00	غرفة 2
3.50 * 4.40	غرفة 3
3.65 * 2.60	مطبخ
2.00 * 2.30	حمام
4.80 * 1.00	طريقة
4.00 * 1.50	تراس

متكرر نموذج (B)

بحري شرقي

مساحة 119 م²



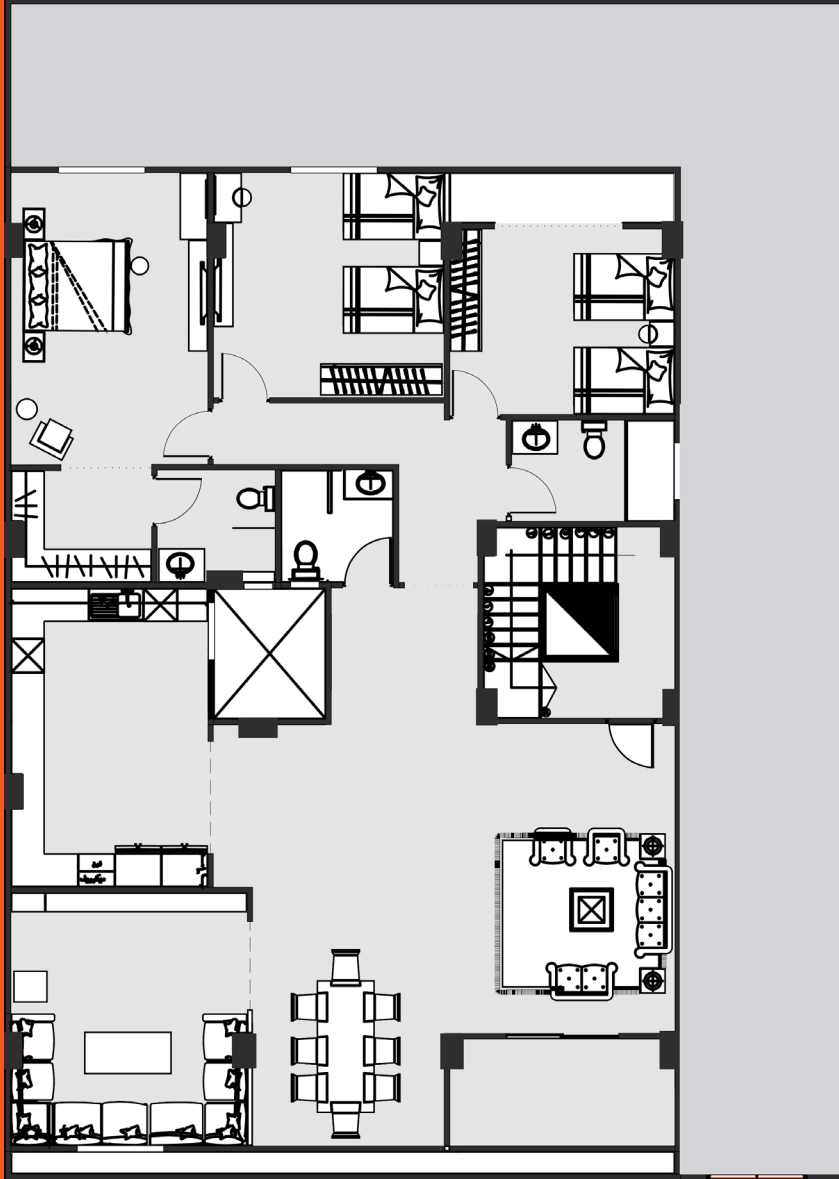
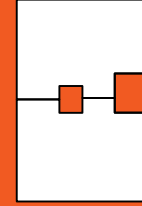
3.65 * 6.20	ريسيبشن
3.90 * 3.50	غرفة 1
3.80 * 3.50	غرفة 2
4.25 * 3.70	غرفة 3
2.60 * 3.65	مطبخ
2.55 * 2.00	حمام
5.20 * 1.00	طريقة

■ نموذج الدور المتكرر (وحدة واحدة)

نموذج متكرر (الدور كامل)

بحري شرقي

مساحة 234 م²



7.50 * 7.00	ريسيبشن
4.00 * 3.30	غرفة 1
4.10 * 4.00	غرفة 2
5.20 * 3.50	غرفة ماستر
2.00 * 2.50	درسينج
2.10 * 2.00	حمام ماستر
2.90 * 1.80	حمام رئيسي
2.00 * 2.00	حمام ضيوف
1.70 * 5.20	طريقة
4.20 * 4.50	ليفينج
5.30 * 3.50	مطبخ
1.90 * 4.00	تراس صاله
1.00 * 1.90	تراس ماستر

■ نموذج الدوبلكس

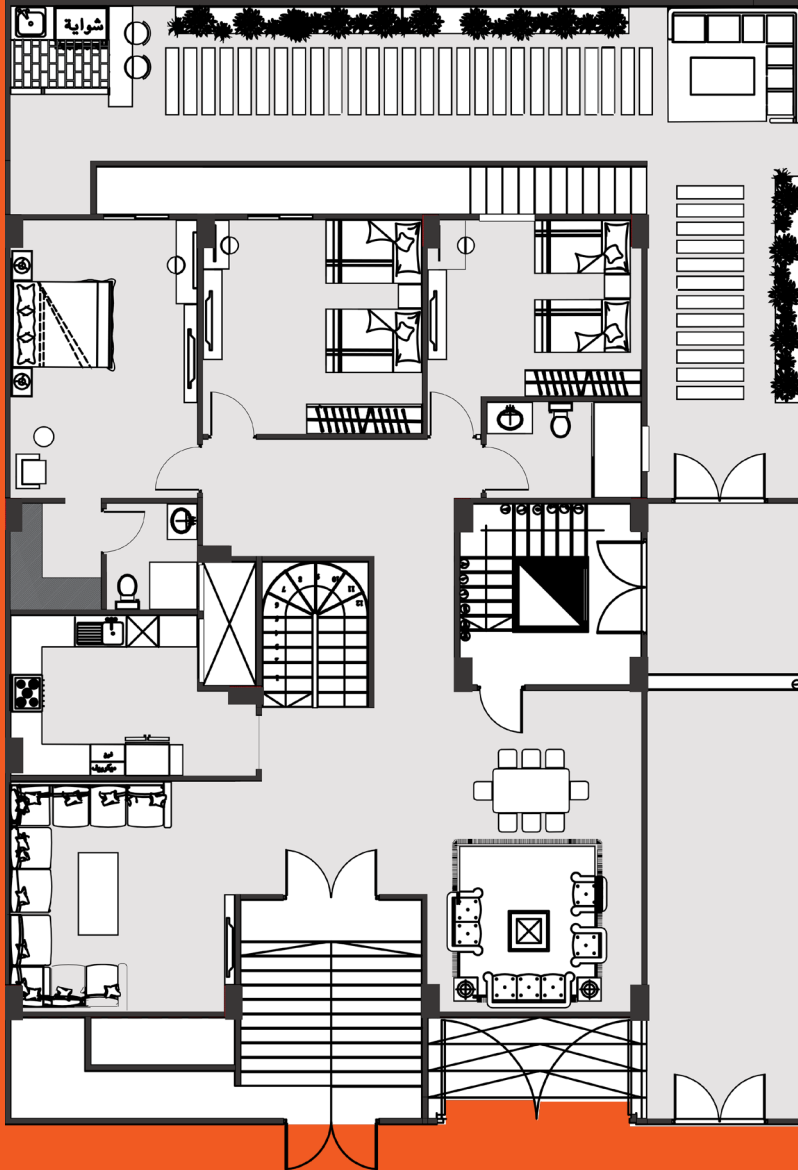
نموذج دوبلكس

بحري شرقي قبلي

إجمالي المساحة: 406 م²

مساحة الدور الأول 222 م²

الجاردن: 100 م²



6.00 * 6.00	ريسبشن
4.30 * 4.20	ليفينج
2.70 * 1.00	تراس 1
4.10 * 4.00	غرفة 1
3.30 * 4.00	غرفة 2
5.20 * 3.50	غرفة ماستر
2.00 * 1.70	حمام ماستر
2.90 * 1.80	حمام رئيسي
1.70 * 2.35	حمام ضيوف
3.00 * 4.00	مطبخ
3.00 * 4.70	طريقة
10.30 * 1.00	تراس 2
2.00 * 1.80	درسينج

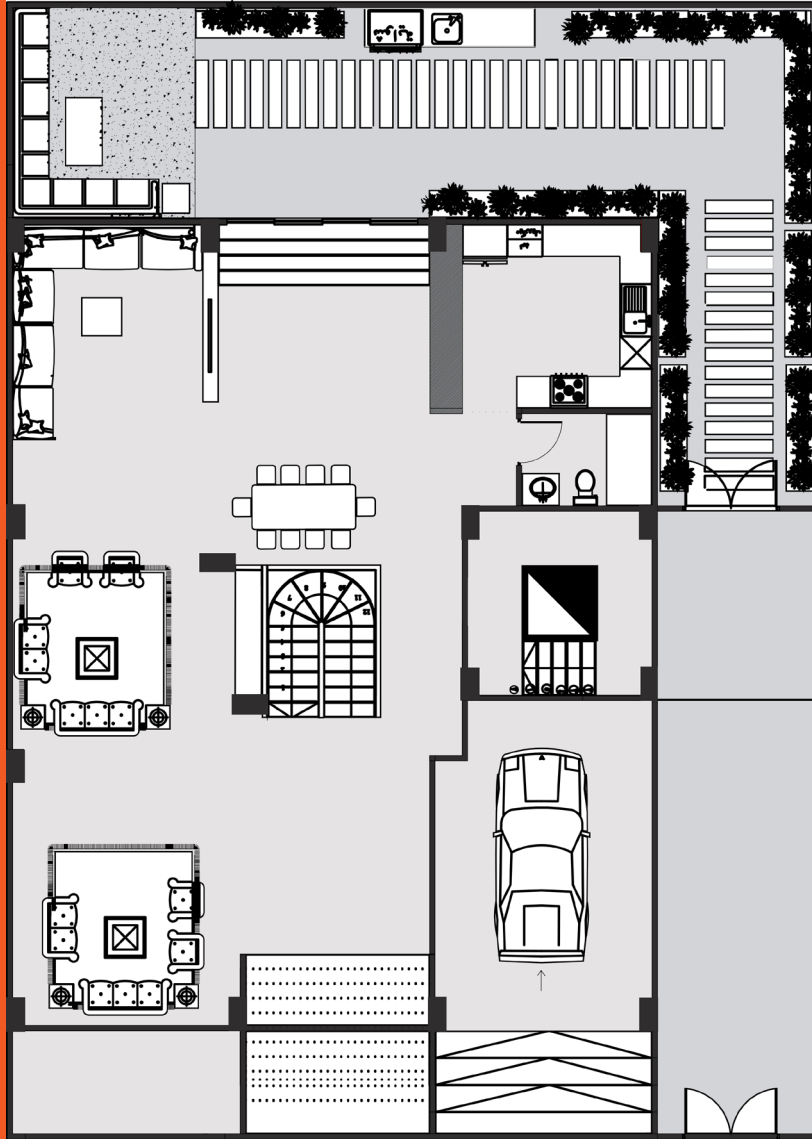
نموذج الدوبلكس

بحري شرقي قبلي

إجمالي المساحة: 406 م²

مساحة الدور الثاني 185 م²

الجاردن: 100 م²



4.10 * 3.40	مطبخ
14.80 * 8.00	ريسيبشن
4.20 * 1.90	تراس
1.70 * 2.40	حمام

— مواصفات الإستلام

- | | | | | | | | | | |
|---------------|---|--------------|---|----------------|---|----------------|---|-------------------|---|
| نظام امان |  | ديكور وإضاءة |  | تشطيب الواجهات |  | محارة داخلية |  | دش مركزي |  |
| اساسات كهرباء |  | خطوط Lan |  | مصاعد |  | بصمة الكترونية |  | اساسات صرف مدفون |  |
| انتركوم |  | جراجات خاصة |  | كاميرات مراقبة |  | عزل الأسطح |  | صرف المطر للحدائق |  |



ARINA
القرية الذكية



SPARK HUB
تجاري - إداري - سكني
شمال جامعة دمياط



CUBE
الأكثر تميز



ROVANA
بيت الوطن



LUMIERE
الأكثر تميز



LORA 2
الأكثر تميز



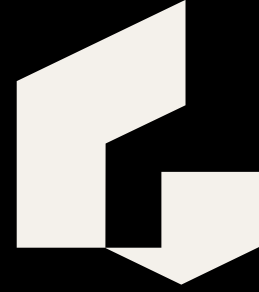
ELITE
بيت الوطن



ALREHAB ICON
شمال الرحاب
القاهرة الجديدة



DIAMOND
بيت الوطن




چیموتک


للتطوير العقاري

17268

www.gemotec.co

 010 111 30 214

 info@gemotec.co

 التجمع الخامس: جولدن سكوير - سايد ووك مول
دمياط الجديدة: المنطقة المركزية - بجوار حلواني شريف الزيني
المنصورة: إمتداد شارع أحمد الحسيني - برج جاردن نايل