



# Spark Hub

**17268**

# مرحبًا بكم في جيموتك

نحن شركة مصرية رائدة تعمل في مجال الهندسة والمقاولات والتطوير العقاري. نطمح في جيموتك لتقديم نموذج متفرد للتميز والريادة في عالم الأعمال عبر البناء والتعمير والمساهمة بجدية في دفع قاطرة التنمية الوطنية وتحقيق رؤية الدولة المصرية لتطوير المدن الجديدة وجعلها وجهة مثالية للسكن والاستثمار.

اخترنا أن يكون شعارنا **بناء التميز** نظرًا لتعبيره الدقيق عن جوهر أعمالنا.

بدأت رحلتنا نحو التميز منذ سنوات طويلة، ولا زالت مستمرة بفضل الله لقد كنتم دومًا شركاءنا في تلك الرحلة، وستبقون كذلك.



# تاريخنا

## خطى واثقة نحو ريادة مستحقة

انطلقت مسيرتنا في مدينة دمياط الجديدة في عام 2012 على يد المهندس/ محمد جمال رضا بخطى واثقة واستراتيجية رائدة تتبنى الالتزام والجودة والعناية بأدق التفاصيل وتقديم الحلول الهندسية المتكاملة.

خلال تلك المسيرة قمنا بالمساهمة في حركة العمران المتسارعة في المدينة عبر إطلاق العديد من المشروعات السكنية المتميزة خاصة في مناطق بيت الوطن والأكثر تميز والقرية الذكية.

في فترة وجيزة أصبحت جيموتك إحدى أبرز الشركات الموثوقة العاملة في منطقة الدلتا نظرًا لما حظيت به أعمالنا من سمعة طيبة وجودة عالية.

ما شكل دافعًا قويًا لنا لتوسيع نطاق أعمالنا والدخول بقوة في قطاعات جديدة من التطوير العقاري، والاستعداد لإطلاق عدد من المشروعات الكبرى في منطقة الدلتا وكذلك في القاهرة الجديدة.

نسعى بجدٍ لاستكمال رحلتنا نحو الصدارة للوصول إلى ريادة مستحقة عن طريق العمل الدؤوب والالتزام الدائم بمعايير الجودة والكفاءة.

### رؤيتنا

نعمر الحاضر  
بنظرة مستقبلية

### مهمتنا

البناء  
بحرفية وذكاء

### رسالتنا

ملتزمون  
بالإتقان

# القيم التي نركز عليها

## أساس متين لمؤسسة رائدة

كما أن المبانِ الشاهقة تستلزم أساساتٍ متينة تعينها على الصمود في وجه التحديات والزمن  
فكذلك المؤسسات الرائدة تُؤسس على القيم والمبادئ لتكون قادرة على الريادة والتفرد  
تلك القيمُ هي عماد ثقافتنا وأساس تعاملاتنا التي ننتهجها في جيموتك.



الشفافية



الإتقان



الإبتكار



الريادة



التطور



الإلتزام

# ماذا نقدم في جيموتك؟

## خدمات احترافية بكفاءة استثنائية

تلك هي الخدمات التي نتشرف بتقديمها ونسعى لتنفيذها بإتقان كل يوم من التخطيط والتصميم وحتى الإشراف والتنفيذ والتسليم تمر أعمالنا بمراحل متعددة مترابطة ويعمل فريقنا في تناغم تام لإنجازها على الوجه الأمثل بدقة متناهية وبسرعة وكفاءة لا تضاهي

### التطوير العقاري



### إدارة المشروعات



### الإستشارات الهندسية



### الديكور والتشطيبات





# Spark Hub

مستقبل الاستثمار  
في دمياط الجديدة

# نبذة عن المشروع

## إنطلاقة جديدة

سبارك هب هو أحدث مشروعاتنا في مدينة دمياط الجديدة

تم الإعلان عن إطلاق المشروع في بداية عام 2025

بالتزامن مع خطتنا الجديدة للتوسع وإطلاق مشروعات متنوعة في مواقع متعددة تلبي طموحات عملائنا

وهو مشروع تجاري - إداري - سكني يضم العديد من الوحدات المتنوعة المساحات المناسبة للعديد من الأنشطة

## رؤيتنا للمشروع

### فرصة استثمارية واعدة

نخطط لأن يكون سبارك هب علامة مميزة في المدينة وبداية لسلسلة من المشروعات الناجحة ذات الطابع الفريد

من حيث التصميم والتنوع والقطاعات المستهدفة

نسعى لأن يكون سبارك هب وجهة مثالية لرواد الأعمال والمستثمرين الراغبين في توسيع نطاق أعمالهم

ونموذجًا للمشروعات الرائدة في منطقة الدلتا

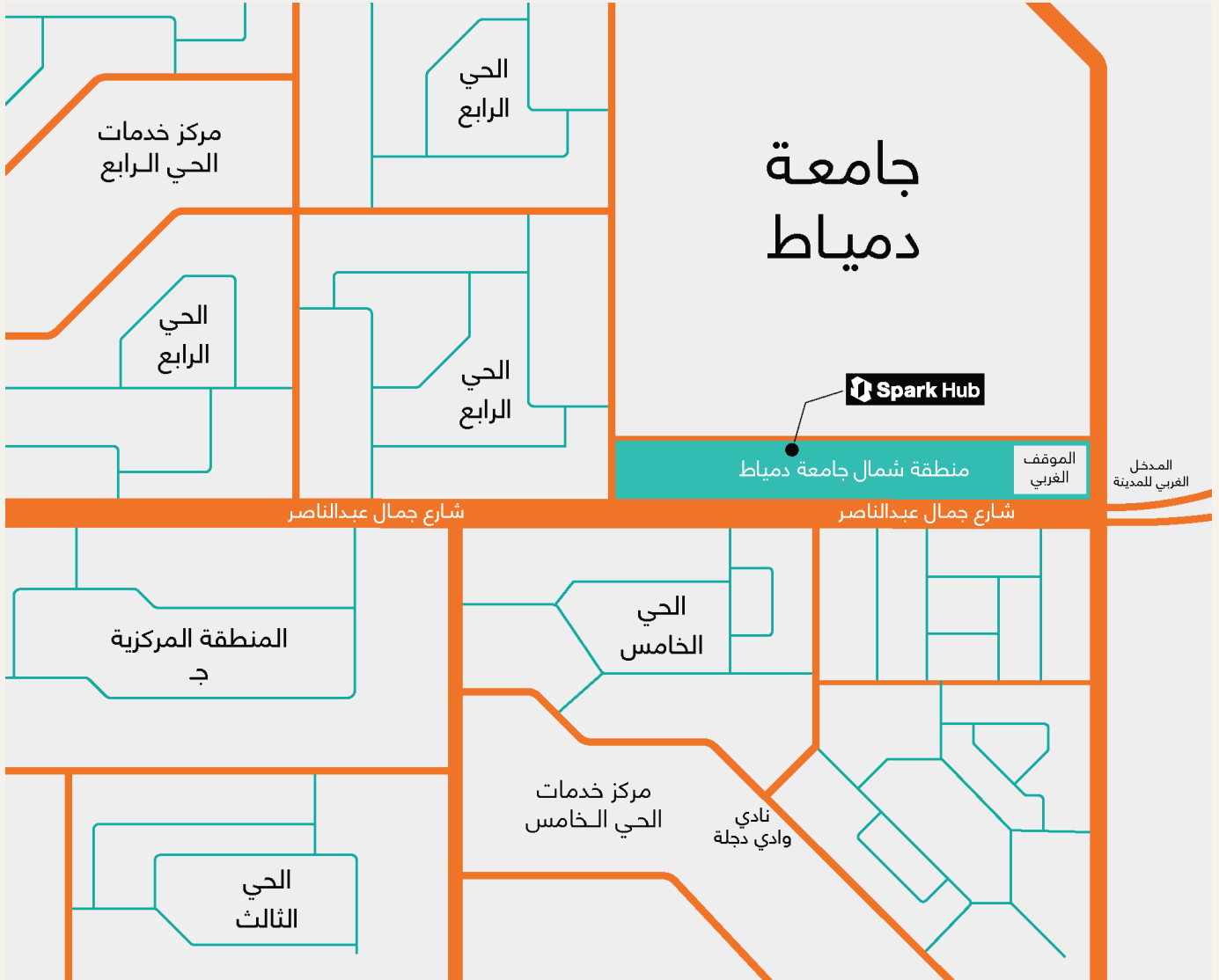
نكمل به ما بدأناه قبل سنوات في مسيرتنا نحو التميز والريادة



# موقع المشروع

## علامة بارزة في المدينة

يقع مشروع سبارك هب في القطعة 105 في حي الجامعة - شمال جامعة دمياط  
ويطل على شارعين رئيسيين أمام بوابة الجامعة  
على بعد خطوات من مدخل المدينة والموقف الغربي - ودقائق من وسط المدينة وجميع الخدمات





# جامعة دمياط

129	130	131	132		133	134	135	136	137	138	139	140	141	142	143	144	145	67	68
109	108	107	106		105	104	103	102	101	100	99	98	97	96	95	94	93	12	11

شارع عرض 30 متر



منطقة شمال الجامعة

50	51	52	53	54	55	56	57	58	59		60	61	62	63	64	65	66	67	68
29	28	27	26	25	24	23	22	21	20		19	18	17	16	15	14	13	12	11

شارع جمال عبدالناصر

# مكونات المشروع

الدور	المساحة	الترخيص	الأنشطة المقترحة
البدروم	281 متر	بدروم	چيم - مكتبة - نشاط ترفيهي سنتر تعليمي - ملحق محل
الأرضي	175 متر	تجاري	محلات تجارية
الميزانين	201 متر	تجاري	محلات تجارية على كامل مساحة الدور ومرتبط بمدخل بالدور الأرضي
الأول علوي	232 متر	إداري	مكاتب - عيادات - مراكز طبية
الثاني علوي	232 متر	إداري	مكاتب - عيادات - مراكز طبية
الثالث علوي	234 متر	سكني	سكني

# التصميم المعماري للواجهات



FEATURE  
**LABOR DAY SALE**



25% OFF STEWIE  
USE CODE: FINALSALE

 **Spark Hub**

SHOP SHOP SHOP SHOP SHOP SHOP







FEATURE  
**LABOR DAY SALE**  
25% OFF SITEWIDE  
USE CODE: FINASALE

**Spark Hub**

SHOP

SHOP

SHOP

SHOP

SHOP

SHOP

SHOP

SHOP

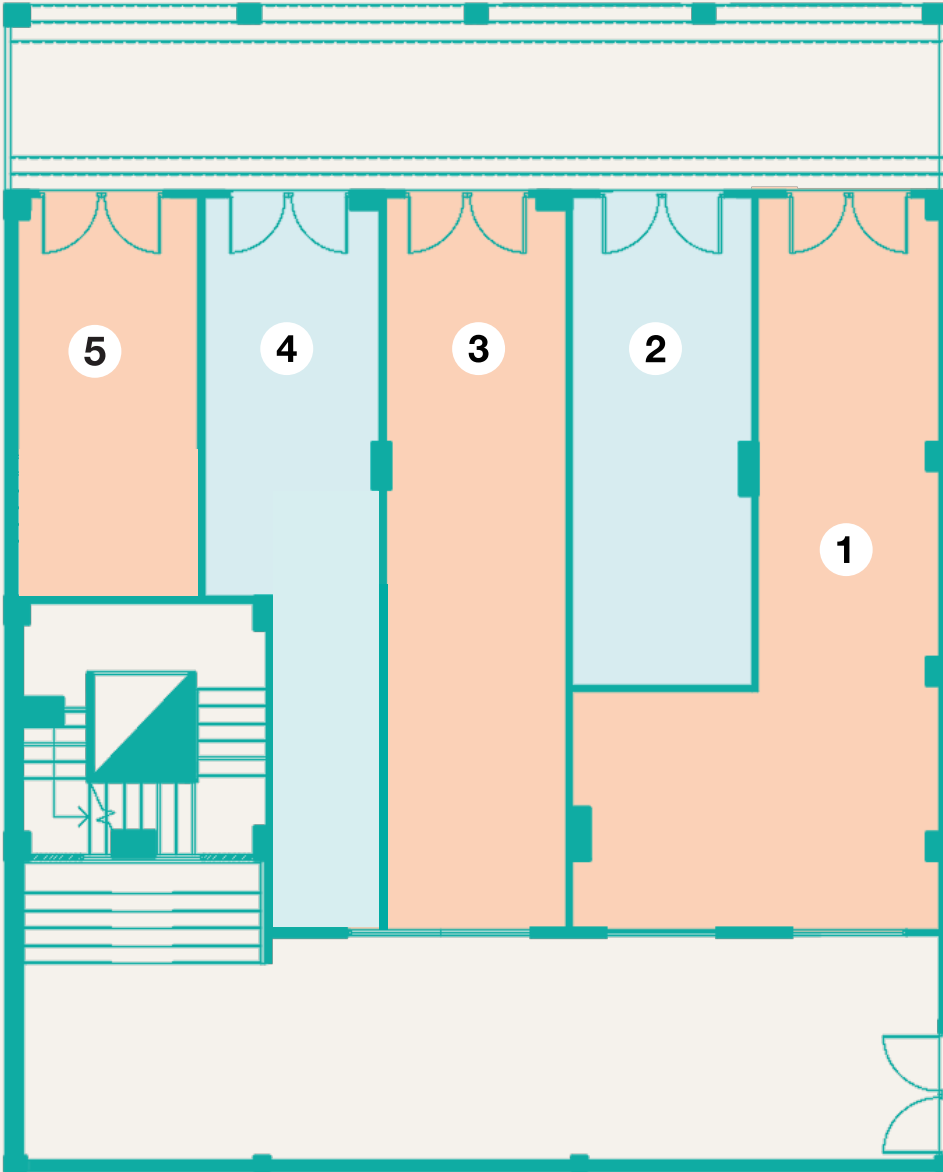
OP

SH

SHO

# مخططات الأدوار

## الدور الأرضي



### محل رقم (1)

بحري شرقي ناصية  
مساحة: 54 متر مربع

### محل رقم (2)

بحري واجهة  
مساحة: 27 متر مربع

### محل رقم (3)

بحري واجهة  
مساحة: 40 متر مربع

### محل رقم (4)

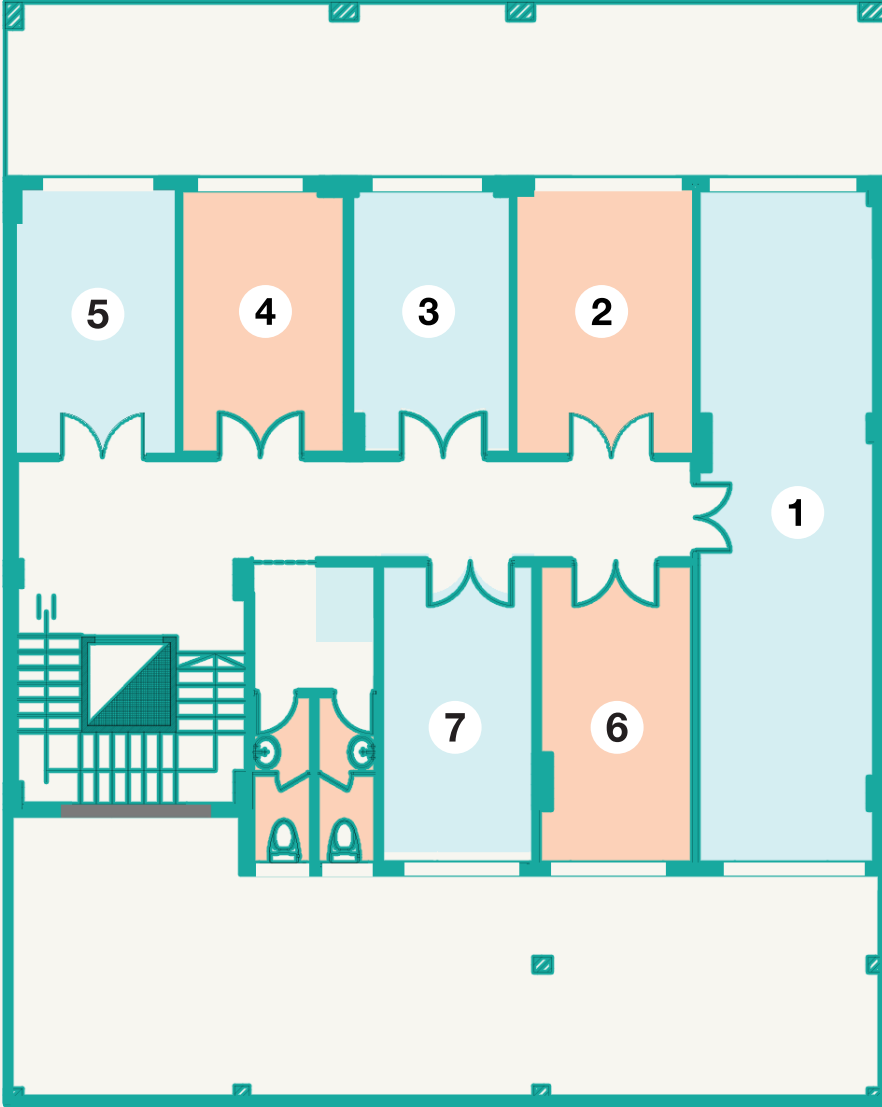
بحري واجهة  
مساحة: 33 متر مربع

### محل رقم (5)

بحري غربي واجهة  
مساحة: 23 متر مربع

# مخططات الأدوار

## دور الميزانين



### محل رقم (1)

بحري شرقي ناصية  
مساحة: 55 متر مربع

### محل رقم (2)

بحري واجهة  
مساحة: 21 متر مربع

### محل رقم (3)

بحري واجهة  
مساحة: 20 متر مربع

### محل رقم (4)

بحري واجهة  
مساحة: 20 متر مربع

### محل رقم (5)

بحري غربي واجهة  
مساحة: 20 متر مربع

### محل رقم (6)

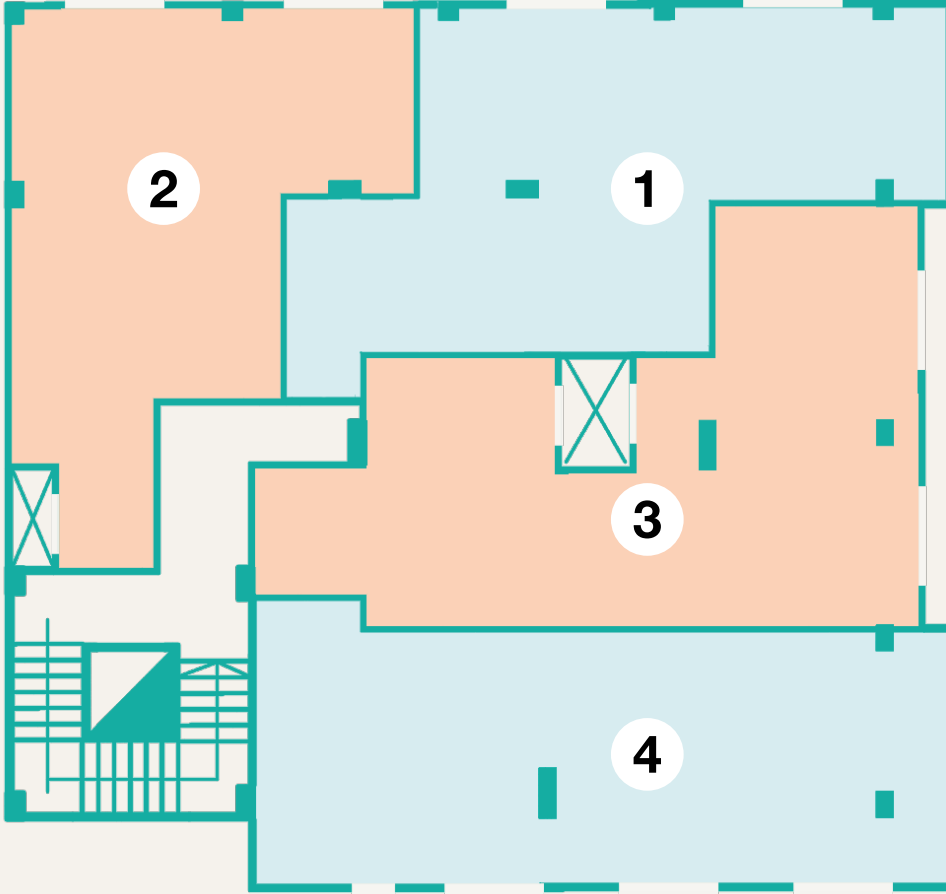
واجهة علي مشاية  
مساحة: 20 متر مربع

### محل رقم (7)

واجهة علي مشاية  
مساحة: 21 متر مربع

# مخططات الأدوار

## الدور المتكرر



### نموذج رقم (1)

بحري شرقي  
مساحة: 58 متر مربع

### نموذج رقم (2)

بحري غربي  
مساحة: 52 متر مربع

### نموذج رقم (3)

قبلي شرقي  
مساحة: 63 متر مربع

### نموذج رقم (4)

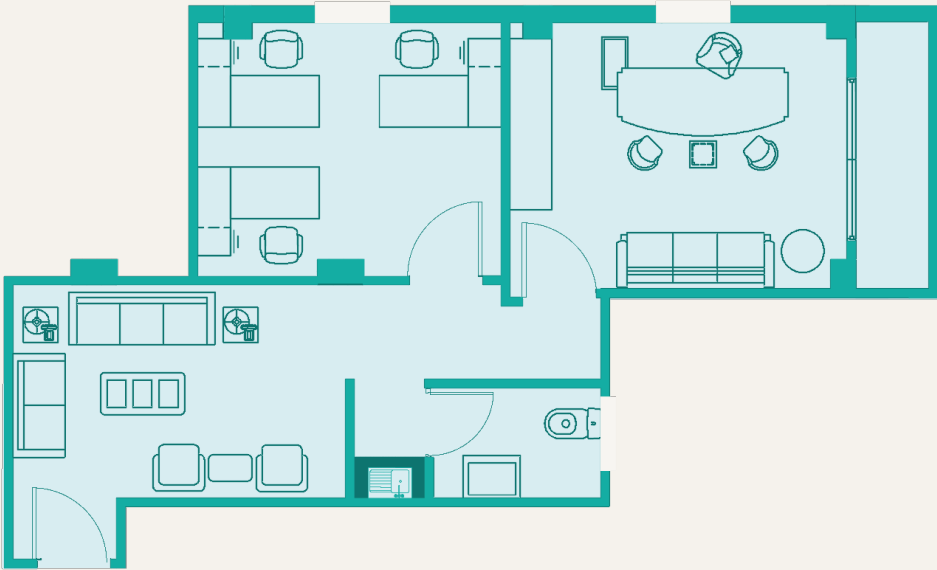
قبلي شرقي غربي  
مساحة: 59 متر مربع

# نماذج الوحدات فى الدور المتكرر

## نموذج رقم (1)

بحري شرقي

مساحة: 58 متر مربع



استقبال: 2.00 \* 7.15

مكتب 1: 3.25 \* 4.10

تراس: 1.00 \* 3.40

مكتب 2: 3.20 \* 3.70

أوفيس: 0.90 \* 1.45

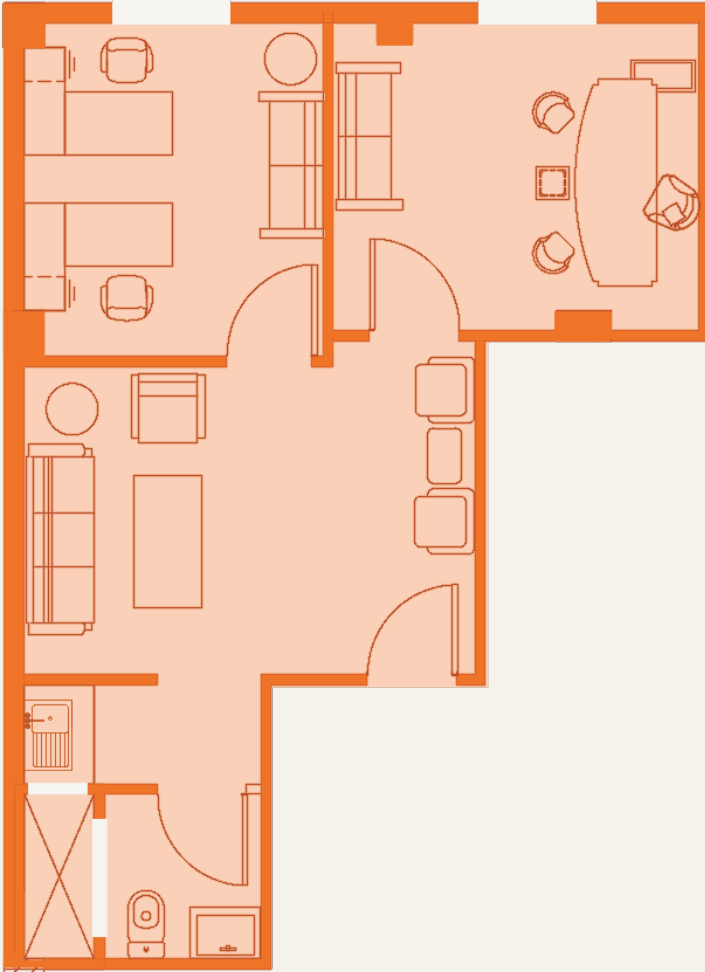
حمام: 1.35 \* 2.05

# نماذج الوحدات فى الدور المتكرر

نموذج رقم (2)

بحري غربى

مساحة: 52 متر مربع



استقبال: 3.15 \* 4.55

مكتب 1: 3.25 \* 3.70

مكتب 2: 3.00 \* 3.35

أوفيس: 1.00 \* 2.40

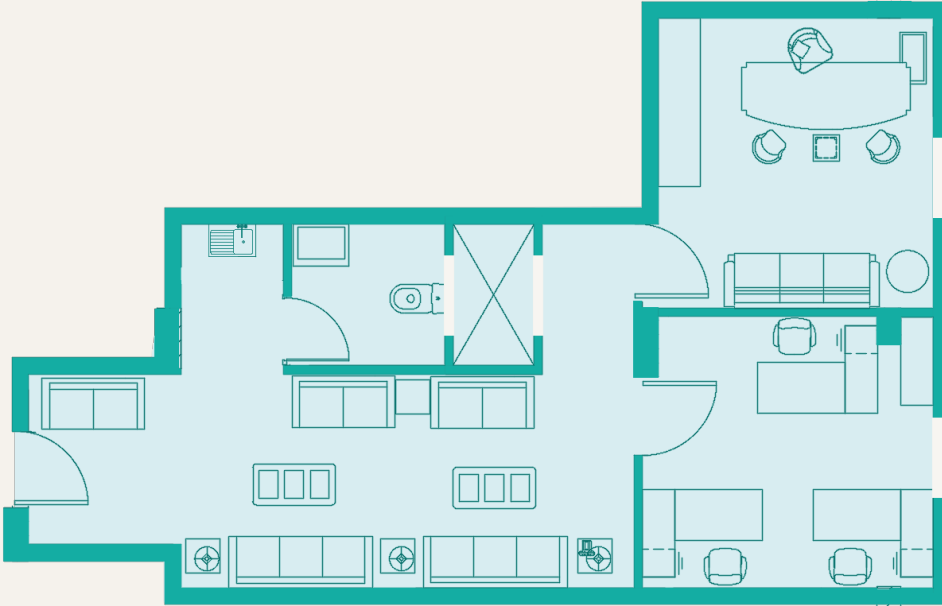
حمام: 1.60 \* 1.65

# نماذج الوحدات فى الدور المتكرر

نموذج رقم (3)

قبلي شرقي

مساحة: 63 متر مربع



استقبال: 2.80 \* 7.50

مكتب 1: 3.35 \* 3.60

مكتب 2: 3.40 \* 3.60

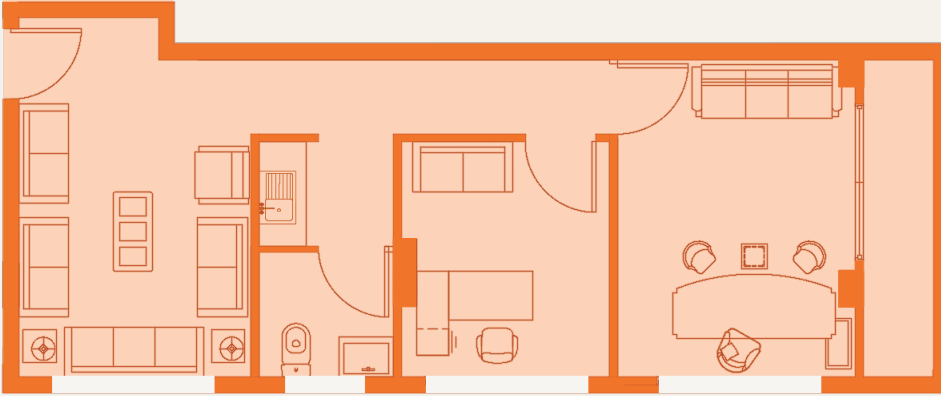
أوفيس: 1.30 \* 1.75

حمام: 1.75 \* 1.90

# نماذج الوحدات فى الدور المتكرر

نموذج رقم (4)

قبلي شرقي غربي  
مساحة: 59 متر مربع



استقبال: 3.00 \* 4.50

مكتب 1: 2.30 \* 3.20

مكتب 2: 3.05 \* 4.25

طريقة: 1.00 \* 4.70

تراس: 1.00 \* 4.05

أوفيس: 1.35 \* 1.75

حمام: 1.70 \* 1.80

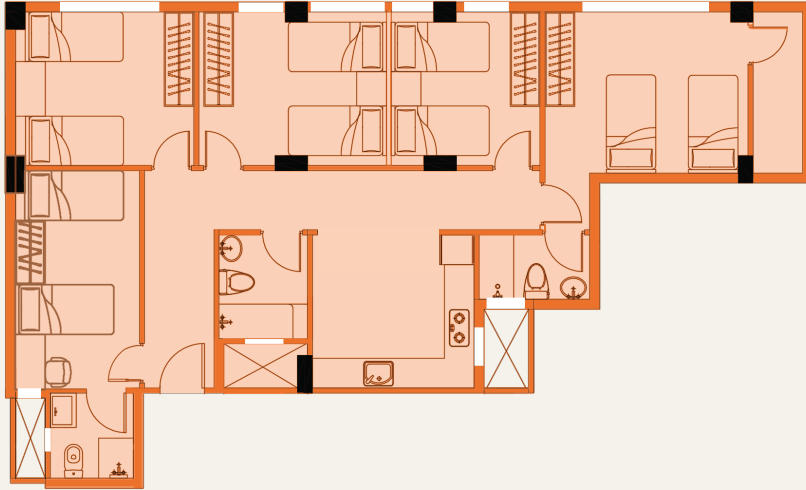
# نماذج الوحدات فى الدور الثالث المتكرر

## نموذج رقم (1)

(وحدات فندقية)

بحري شرقي

مساحة: 125 متر مربع



4.40\*2.50

1.75\*1.55

جناح نوم 1

غرفة نوم

حمام

4.10\*3.25

2.25\*1.30

3.35\*1.00

3.60\*3.10

3.80\*3.10

3.10\*3.00

8.00\*1.75

3.25\*3.20

2.00\*1.80

جناح نوم 2

غرفة نوم

حمام

تراس

غرفة نوم 1

غرفة نوم 2

غرفة نوم 3

طريقة

مطبخ

حمام

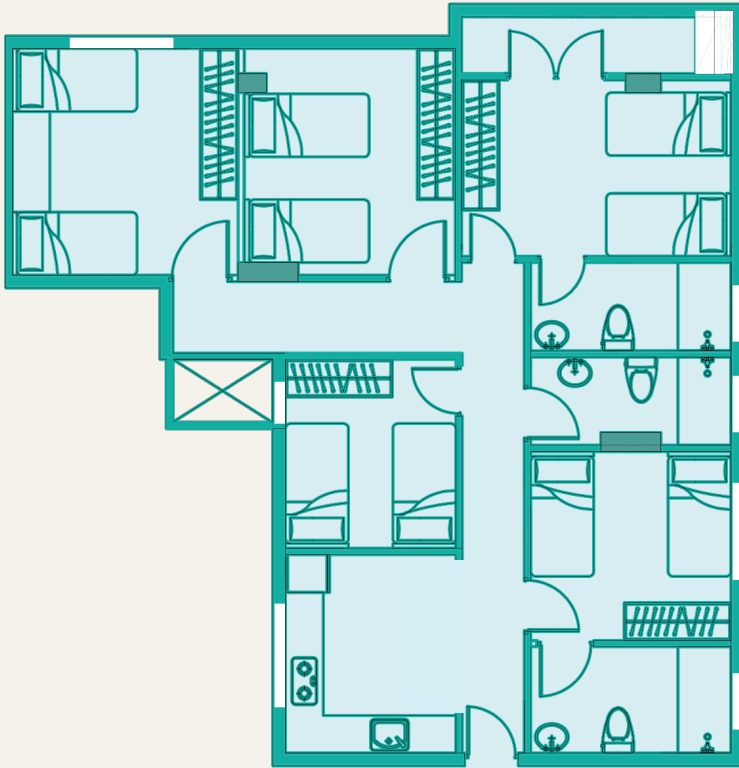
# نماذج الوحدات فى الدور المتكرر

## نموذج رقم (2)

(وحدات فندقية)


قبلي شرقي


مساحة: 124 متر مربع




3.20*3.00	جناح نوم 1
3.20*1.70	غرفة نوم
	حمام
4.30*2.80	جناح نوم 2
3.20*1.40	غرفة نوم
4.05*1.00	حمام
3.60*3.35	تراس
3.00*2.70	غرفة نوم 1
3.60*3.60	غرفة نوم 2
11.00*1.15	غرفة نوم 3
3.15*2.70	طريقة
3.20*1.40	مطبخ
	حمام

## المواصفات الخارجية

شاشة عرض على الواجهة لخدمة ملاك الوحدات 

تشطيب الواجهات طبقًا للمنظور 


إضاءة الواجهات 

كاميرات مراقبة 

دش مركزي 

## المواصفات الداخلية

المحارة الداخلية 

تأسيس الكهرباء 

تأسيس السباكة 

مصاعد 

# لماذا تنضم إلى سبارك هب؟

## الموقع الاستراتيجي والكثافة المحيطة

يتوسط سبارك هب منطقة حي الجامعة والتي تمتد على مساحة ضخمة تبلغ حوالي 100 ألف متر مربع تقريباً يقع حي الجامعة في المدخل الغربي لمدينة دمياط الجديدة مطلاً على جامعة دمياط مباشرة وعلى الطريق الرئيسي في وسط الحي الخامس وبالقرب من مدخل المدينة والموقف الغربي ما يشكل موقعاً استثنائياً يتمركز وسط أعلى كثافة سكنية في المدينة ويحقق معدلات مرور يومية مرتفعة للغاية

## التصميم المبتكر والأنشطة المتنوعة

يتميز سبارك هب بتصميمه المعماري الحديث وتوظيف العناصر المعمارية بكفاءة وتحقيق مبادئ الاستدامة والاستفادة المثلى من الموارد المتاحة كما أن تنوع المساحات والأنشطة المختلفة تجعل من سبارك هب وجهة مثالية للمستثمرين ورواد الأعمال حيث يجمع بين الأنشطة الترفيهية والخدمية والإدارية والطبية في مكان واحد

## الجدوى المتوقعة

نعتقد أن هناك فرصاً كبيرة لسبارك هب لكي يكون أيقونة فريدة في وسط حي الجامعة وفي المدينة نظراً لموقعه الفريد ومميزاته الكبيرة من حيث التصميم والمساحات والأنشطة ما يشكل فرصة استثنائية للباحثين عن استثمار مضمون بعوائد سريعة ومجزية



## خدمات التشغيل والصيانة

من أبرز ما يميز سبارك هب هو قيامنا بإدارة أعمال التشغيل والصيانة عند افتتاح المشروع يشمل ذلك إدارة أعمال الأمن والنظافة والصيانة بواسطة فرق متخصصة والإشراف عليها بشكل مستمر بواسطة فريق إدارة وتشغيل المشروعات التابع لنا

## الدعم الإداري والتسويقي المستمر

نتطلع لنجاح شركائنا ومساعدتهم في نمو أعمالهم والبقاء ضمن دائرة اهتمام الجمهور لذا فإننا سنقوم بتقديم كل ما يمكن من دعم إداري وتسويقي أثناء مرحلة الإنشاءات وبعد افتتاح المشروع لكي نساهم في جعل سبارك هب علامة مميزة في المدينة ما سينعكس بشكل أساسي على نجاح شركائنا الذي نعتبره نجاحا لنا

## خط السداد المرنة

لدينا خطط متنوعة ومرنة وتسهيلات كبيرة في السداد لتشجيع عملائنا على البدء في كتابة قصص نجاحهم





**ROYAL PALACE 3**  
بيت الوطن



**ALREHAB ICON**  
شمال الرحاب  
القاهرة الجديدة



**PRIME HOUSE**  
الحي الثاني



**ROVANA**  
بيت الوطن



**LUMIERE**  
الأكثر تميز



**LORA 2**  
الأكثر تميز



**ELITE**  
بيت الوطن



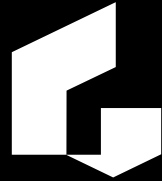
**ARINA**  
القرية الذكية



**CUBE**  
الأكثر تميز



أحد مشروعات



چيموتك  
للتطوير العقاري

17268

[www.gemotec.co](http://www.gemotec.co)

☎ 010 111 30 214

✉ [info@gemotec.co](mailto:info@gemotec.co)

المقر الرئيسي: دمياط الجديدة - المنطقة المركزية - بجوار حلواني شريف الزيني

قريباً.. افتتاح فروعنا بالمنصورة والتجمع الخامس

